

BUCCINASCO L'ELEMENTARE ROBARELLO AL CENTRO DELLE POLEMICHE

Dopo il crollo dei mattoni la scuola riapre I bambini tornano in aula, i genitori protestano

— BUCCINASCO —

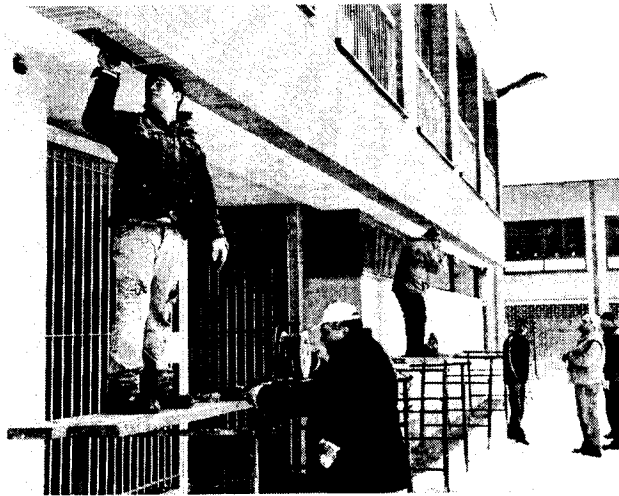
IL GIORNO della riapertura della nuova scuola Robarello, dopo il crollo della voltina di una finestra (tre barre d'acciaio più i mattoni di copertura di una porta-finestra), la rabbia dei genitori è ancora palpabile, così come quella degli amministratori. Il sindaco parte all'attacco: «Stiamo effettuando gli accertamenti del caso e denunceremo i responsabili». Intanto i bambini sono tornati nelle loro aule e i genitori stanno preparando l'elenco di quesiti da sottoporre a dirigenti e amministratori pubblici. «Speriamo che ora gli interventi siano fatti meglio». Dopo gli accertamenti, via alle denunce. «I controlli di questi giorni serviranno per accertare le responsabilità — spiega Loris Cereda che, lunedì, per precauzio-

ne, ha firmato un'ordinanza di chiusura del plesso — una volta appurate, procederemo con le denunce. Ma non solo, per il disagio causato agli alunni, ai genitori e agli insegnanti, chiederemo i danni». Intanto si pensa al futuro. «Avendo ri-

IL SINDACO CEREDA
**«Stiamo effettuando
gli accertamenti
Denunceremo
i responsabili del danno»**

cevuto questo progetto in eredità dalla vecchia amministrazione, non abbiamo potuto far altro che correggere gli errori in corsa e adeguare la struttura alle necessità della zona» — prosegue il sindaco —. Più ragionata, invece, è stata la progettazione della nova palestra. Entro settembre la struttura dovrebbe essere funzionante. Il progetto della scuola è stato siglato nel 2005, dall'allora amministrazione di centro sinistra e comprendeva 5 classi. Un numero insufficiente per le necessità del quartiere.

Fr. San.



RESA DEI CONTI La nuova scuola primaria è stata chiusa per un giorno (SPF)