

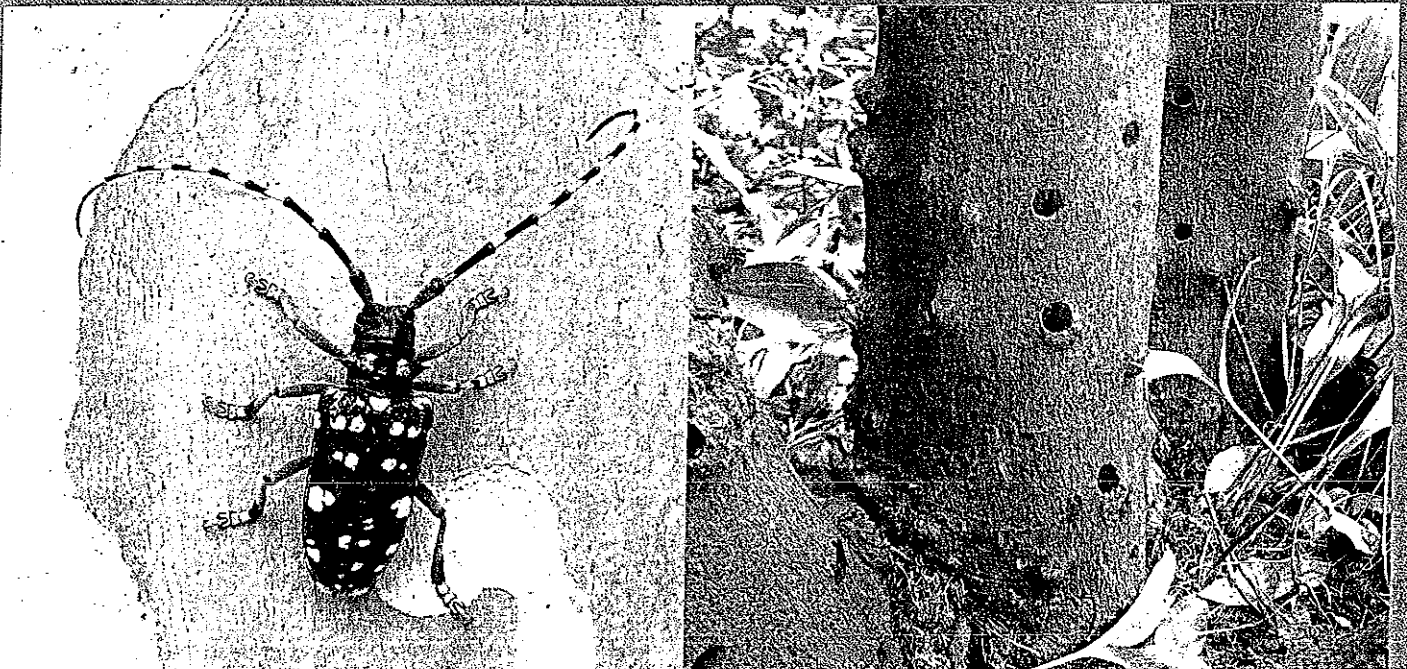


ATTENZIONE: PIANTE VIETATE!

ERSAF

LOTTA AL TARLO ASIATICO

Regione Lombardia



Piante sensibili di cui è vietata la messa a dimora

Acer spp. - Alnus spp. - Aesculus hippocastanum - Betula spp.
Carpinus spp. - Citrus spp. - Corylus spp. - Cotoneaster spp. - Fagus spp.
Lagerstroemia spp. - Malus spp. - Platanus spp. - Populus spp.
Prunus spp. - Pyrus spp. - Salix spp. - Ulmus spp.

Comuni in cui è vietato mettere a dimora le piante sensibili

Provincia di Varese

Busto Arsizio* - Cardano al Campo - Caronno Pertusella - Casorate Sempione*
Cassano Magnago* - Castellanza - Fagnano Olona* - Gallarate - Gerenzano*
Gorla Maggiore* - Gorla Minore* - Marnate* - Olgiate Olona* - Origgio
Samarate* - Saronno - Solbiate Olona - Uboldo

Provincia di Milano

Arconate* - Arese* - Arluno* - Assago - Buccinasco - Busto Garolfo* - Canegrate
Casorezzo - Cerro Maggiore - Cesano Boscone* - Cesate* - Corsico* - Cuggiono
Dairago* - Garbagnate Milanese - Inveruno - Lainate - Legnano - Magenta*
Marcallo con Casone - Mesero - Milano (zona 7) - Nerviano - Ossona - Parabiago
Pogliano Milanese - Rho* - Rozzano - San Giorgio su Legnano - San Vittore Olona
Settimo Milanese* - Vanzago - Villa Cortese - Zibido San Giacomo*

Provincia di Brescia

Gussago - Montichiari

*: SOLO IN ALCUNE ZONE DEL COMUNE

Decreto regionale n. 2408 del 12.03.09: misure regionali di controllo ed eradicazione di *Anoplophora chinensis* in Regione Lombardia
Per info voicemail: 02.67404.860 e-mail: anoplophora@ersaf.lombardia.it